

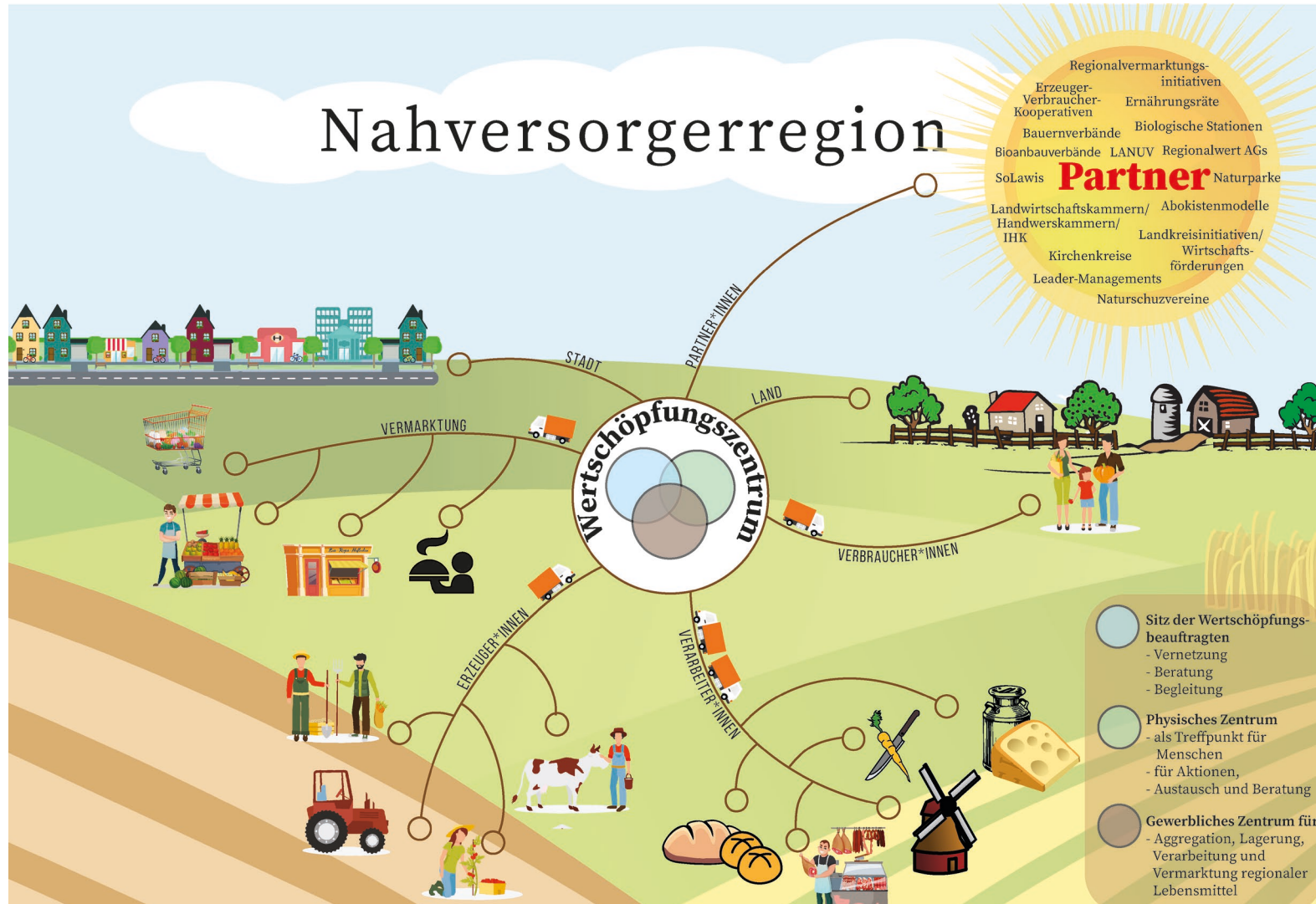
Eine Zukunft für braches Kornhausgelände



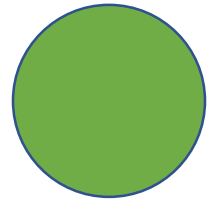
Bestehendes neu gestalten



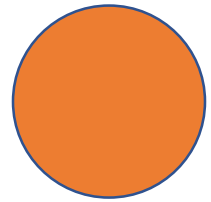
Die Grundidee



BioWeZ Eissen



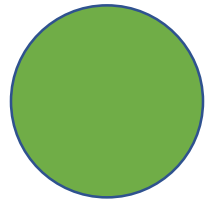
Gewerbliches Zentrum für Bündelung, Lagerung, Verarbeitung und Vermarktung regionaler Lebensmittel -



Zentrum für Regionalvermarktung und Nachhaltigkeit, Vernetzung, Beratung und Begleitung



Kulturzentrum für Aktionen, Austausch und Begegnung



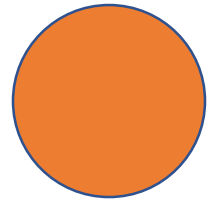
Gewerbliches Zentrum für Bündelung, Lagerung, Verarbeitung und Vermarktung regionaler Lebensmittel

Regionale Bioprodukte

- Getreide
- Kartoffeln
- Käse
- Fleisch
- Möhren.
- Linsen

Verarbeitung





Zentrum für Regionalvermarktung und Nachhaltigkeit, Vernetzung, Beratung und Begleitung Räume für

- Wertschöpfungsmanagement
- Ökomodellregion
- Gemeinwohlökonomie
- Erneuerbare Energien
- LEADER
- Lebenshilfe/Beratung





Kulturzentrum für Aktionen, Austausch und Begegnung

- Treffpunkt örtliche Vereine
- Tagungen / Schulungen
- Ausstellungen
- Café
- Kantine
- Aktionen



Regionale Wertschöpfung im Dreiländereck

- Regionalbewegung NRW e.V. Borgentreich Kreis Höxter
- Biolandhof Engemann Eissen Kreis Höxter
- Well Development GmbH Kassel
- Quellenhof Gastronomie Service Bruchhausen Kreis Höxter

Gefördert durch Bundesministerium für Ernährung und Landwirtschaft

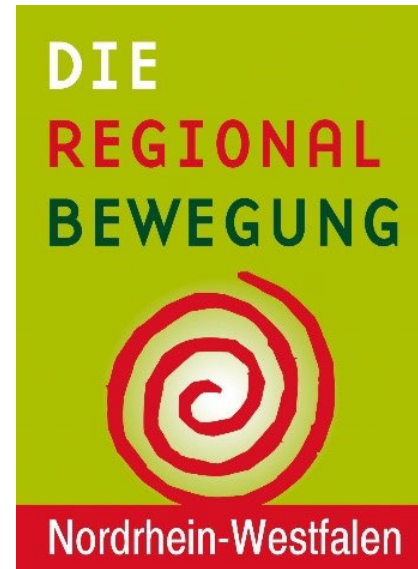
Gefördert durch



Bundesministerium
für Ernährung
und Landwirtschaft



aufgrund eines Beschlusses
des Deutschen Bundestages



BIO VON ANFANG AN.

